



Certification V2010

La théorie



Cantagrel Nathalie
Bergia Jean-Marc

Objectifs

- Donner une information aux établissements, aux autorités de tutelle ainsi qu'au public sur:
 - La mesure du niveau de **qualité et de sécurité** des soins de l'établissement
 - Le niveau d'engagement de l'établissement dans les **actions d'amélioration** de la qualité et de la sécurité des soins

Les éléments d'appréciation

- Chaque élément d'appréciation est classé en trois colonnes: **E1 à E3**
- Elles correspondent à: **prévoir, mettre en œuvre, évaluer et améliorer**
- Le niveau atteint par l'établissement sur les différents éléments d'appréciation permet de déterminer une cotation du critère en 4 classes: **A B C D**

Pratiques exigibles prioritaires

- Critères pour lesquels des attentes particulièrement signalées sont exprimées
- 13 critères identifiés: ***Critère 12.a: prise en charge de la douleur***
- Sujets jugés fondamentaux pour l'amélioration de la qualité et de la sécurité des soins et sur la capacité à générer des évolutions par:
 - HAS
 - Les parties prenantes
 - Experts nationaux et internationaux
- Indicateurs nationaux généralisés: **IPAQSS**

La prise en charge de la douleur

	Périmètre d'investigation	Les documents de preuve
E1: prévoir	Stratégie de l'établissement: <ul style="list-style-type: none">• Stratégie en concertation avec le CLUD• Définie avec tous les acteurs concernés• Déploiement dans les différents secteurs de l'établissement	Projets: établissement, services ou secteurs ou pôle Comptes rendus du CLUD Programme et rapport d'activité du CLUD
	Protocoles d'analgésie: <ul style="list-style-type: none">• Définis pour différentes prise en charge• Réactualisé à période définie• Prévention des douleurs liées aux actes diagnostiques et aux traitements douloureux• Rédigés en associant des professionnels• Accessibilité des protocoles• Comportent des moyens médicamenteux et non médicamenteux	Procédures et protocoles de prévention de la prise en charge de la douleur

E2: mettre en oeuvre	Périmètre d'investigation	Les documents de preuve
	Formation <ul style="list-style-type: none"> • Identification des besoins • Objectifs et cibles de la formation • Programme et support de formation 	<ul style="list-style-type: none"> • Plan de formation • Contenu de la formation • Bilan activité du CLUD ou bilan de formation
	Education du patient à la prise en charge de la douleur <ul style="list-style-type: none"> • Organisée par l'ensemble des secteurs • Adaptée à la pathologie, au patient • Documents d'information pour les patients 	<ul style="list-style-type: none"> • Programme d'éducation thérapeutique à la douleur • Document d'information du patient: livret d'accueil, plaquettes d'information, affiches...
	Traçabilité de la douleur <ul style="list-style-type: none"> • Démarche organisée • Au moins un résultat de mesure de la douleur si patient non algique • Au moins deux mesures chez le patient douloureux 	<ul style="list-style-type: none"> • Dossier patient • Résultat de l'indicateur généralisé HAS
	Soulagement de la douleur <ul style="list-style-type: none"> • Évaluation de l'efficacité du traitement • Traitement ajusté en fonction des évaluations • Traçabilité des modifications de traitement 	Dossier du patient
	Evaluation de la douleur pour les patients non communicants <ul style="list-style-type: none"> • Besoin en moyens d'évaluation identifiés • Échelles spécifiques 	<ul style="list-style-type: none"> • Protocoles d'utilisation des échelles spécifiques • Compte rendu du CLUD

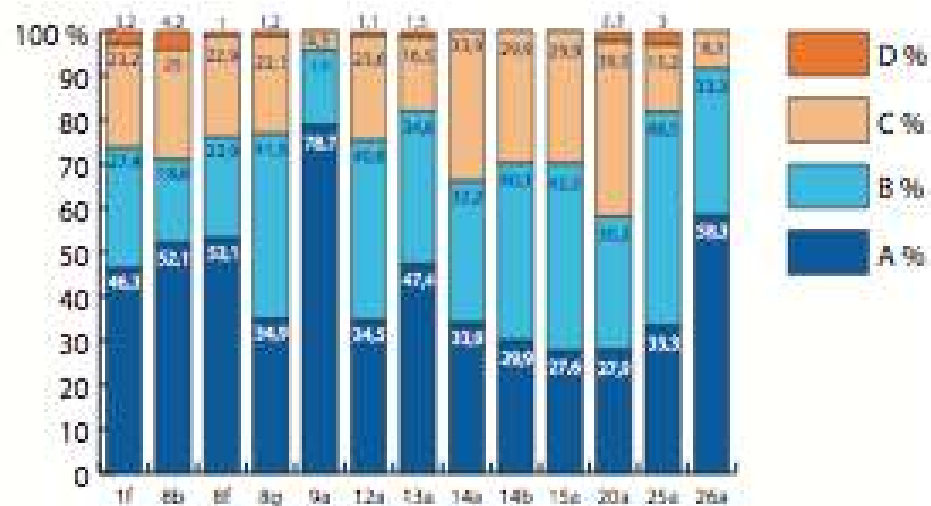
E3: évaluer et améliorer

	Périmètre d'investigation	Les documents de preuve
	Appropriation des outils	Documents assurant la traçabilité des actions: <ul style="list-style-type: none">•Démarches EPP•Compte rendu de réunion•Rapport d'audit
	Qualité et efficacité de la prise en charge <ul style="list-style-type: none">•Évaluation au regard des objectifs du programme•Évaluation structurée<ul style="list-style-type: none">–Objectif de l'évaluation–Coordination–Périodicité–outil	Documents de traçabilité Indicateurs <ul style="list-style-type: none">•Enquête de satisfaction•Audit dossier•Compte rendu du CLUD•Programme CLUD
	Actions d'amélioration Identifiée et en lien avec les évaluations Suivi de leur mise en oeuvre	Comptes rendus du CLUD <ul style="list-style-type: none">•Programme et rapport activité CLUD•Plan action amélioration
	Partage d'expériences régionales: <ul style="list-style-type: none">•Partage des informations•Identification des acteurs locaux et réseaux (réseaux de soins, congrès, échanges de protocoles)	<ul style="list-style-type: none">•MiPYCLUD•Publications•Enseignements•Présentations•Comptes rendus de réunion•congrès

PEP juin 2010

- Douleur: $A + B = 75,3$

Distribution des cotations des critères PEP toutes prises en charge confondues



12a selon établissement

